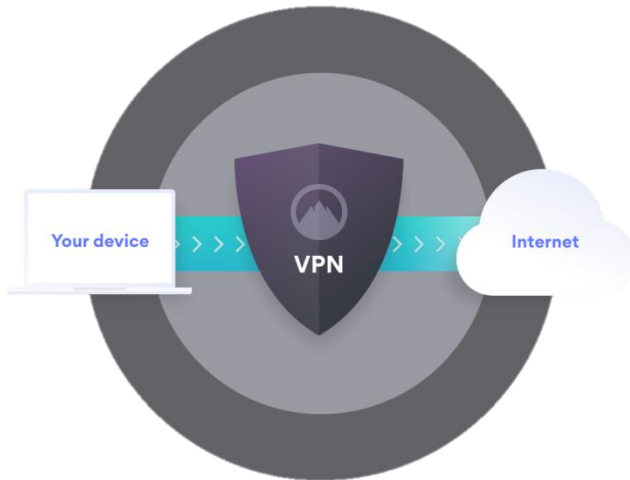




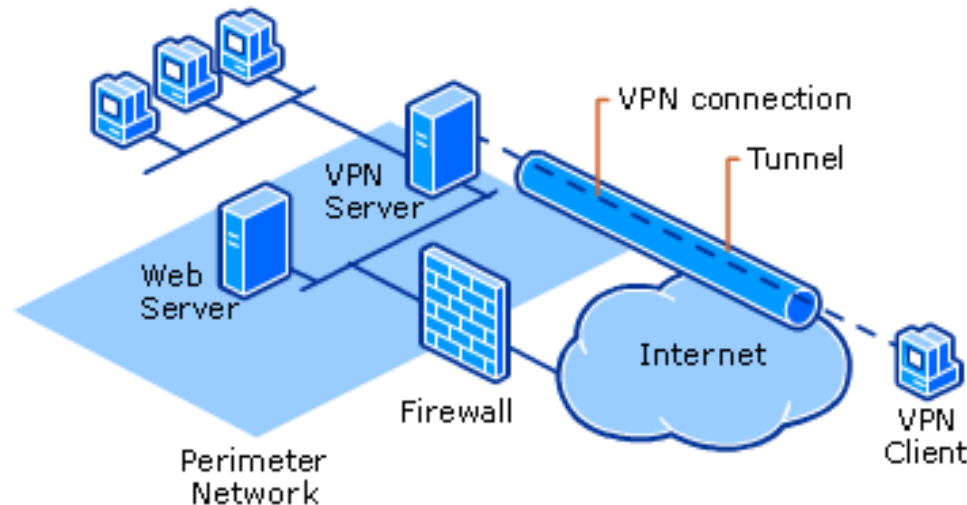
# การสืบค้นข้อมูลงานวิชาการ/งานวิจัยผ่าน VPN



# VPN ?

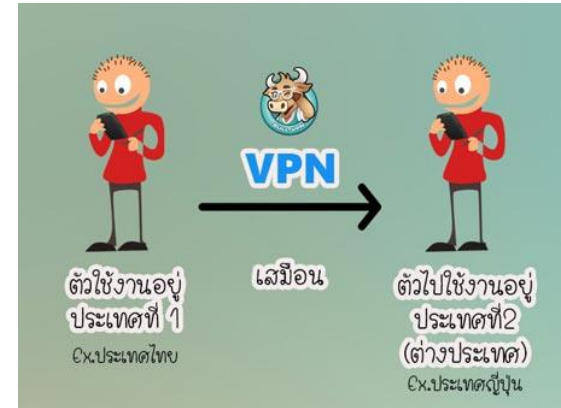
## การส่งข้อมูลที่เป็นเครือข่ายส่วนตัว (Private Network)

จะมีการเข้ารหัสแพ็กเก็ตก่อนการส่ง เพื่อสร้างความปลอดภัยให้กับข้อมูล และส่งข้อมูลไปตามเส้นทางที่สร้างขึ้นเสมือนกับอุโมงค์ที่อยู่ภายในเครือข่ายสาธารณะ (Public Network ) \* **Internet** นั่นก็คือเครือข่าย อินเทอร์เน็ต นั่นเอง เครือข่ายส่วนตัวเสมือนสามารถเชื่อมต่อเครือข่ายจากเครือข่ายหนึ่งไปยังอีกเครือข่ายหนึ่งได้ VPN จะช่วยให้คุณส่งข้อมูลระหว่างเครื่องคอมพิวเตอร์ โดยผ่านระบบอินเทอร์เน็ต



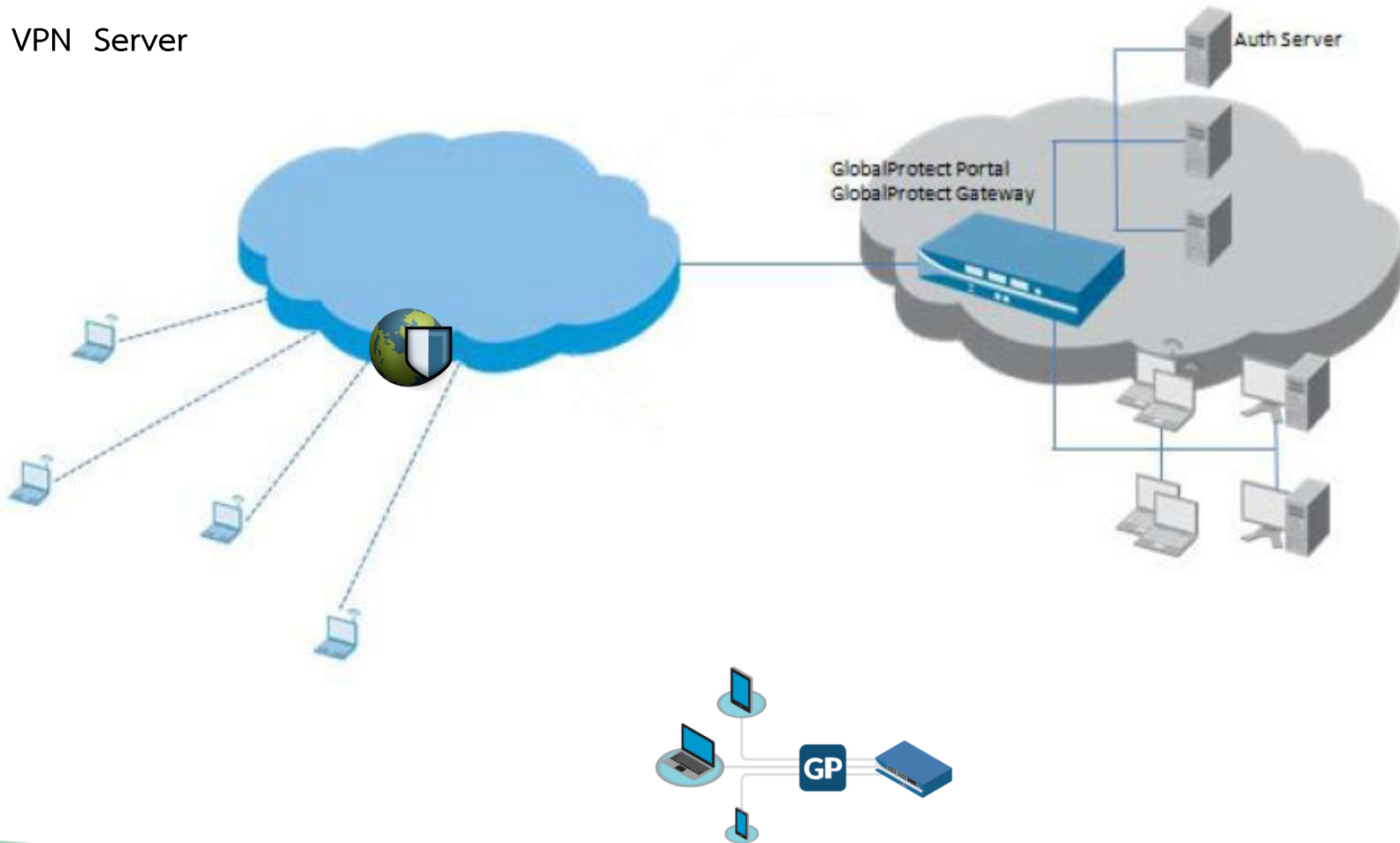
## VPN คืออะไร ?

-  ทะลุบล็อกเว็บไซต์
-  ปรับอินเทอร์เน็ตให้เสถียร
-  เพิ่มความปลอดภัยในการใช้อินเทอร์เน็ต
-  ออนไลน์อย่างเป็นส่วนตัวในการใช้อินเทอร์เน็ต
-  ปลดบล็อกเน็ตหอพัก มหาวิทยาลัย ที่ทำงาน
-  ปลดล็อกโปรแกรมที่ถูกบล็อก
-  มี VPN รองรับมากกว่า 10 ประเทศ
-  ห้องเที่ยวบินอย่างอิสระ ทะลุบล็อกเว็บไซต์ โปรแกรมได้



# เครือข่ายมหาวิทยาลัย

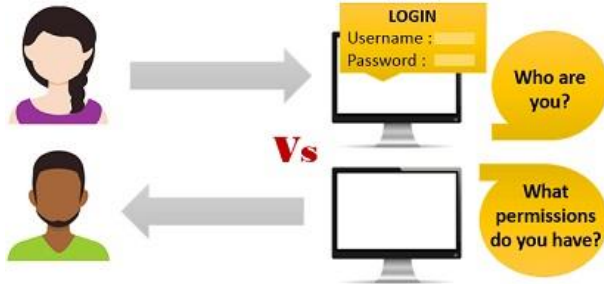
- VPN Client
- VPN Server





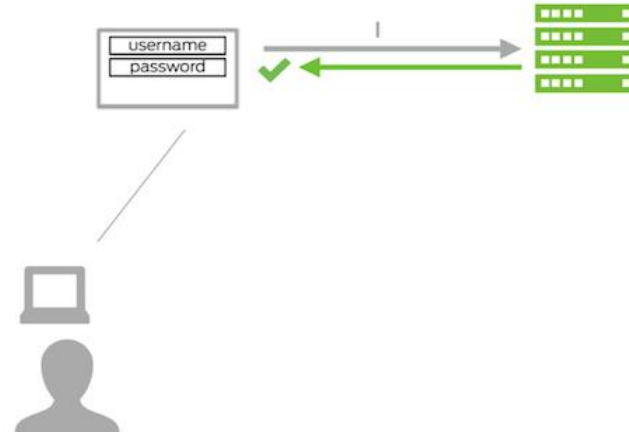
# การพิสูจน์ตัวตนในการทำงาน

## Authentication



## Authorization

Palo Alto Global Protect



paloalto NETWORKS

Dashboard ACC Monitor Policies Objects Network Device

Manual Commit Save

Logs (addr in 192.168.5.156)

	Receive Time	Type	From Zone	To Zone	Source	Source User	NAT Source IP	Destination	NAT Dest IP	To Port	Application	Action	Rule	Session End Reason	Bytes
	08/30 13:24:28	start	LAN	LAN	192.168.23.186	snru.ac.th/56128320142	192.168.99.254	192.168.5.156	192.168.44.156	1433	mssql-db	allow	access-local-public-allow	n/a	
	08/30 13:24:28	start	LAN	LAN	192.168.13.136		192.168.99.254	192.168.5.156	192.168.44.156	1433	mssql-db	allow	access-local-public-allow	n/a	
	08/30 13:24:25	start	LAN	LAN	192.168.13.136		192.168.99.254	192.168.5.156	192.168.44.156	1433	mssql-db	allow	access-local-public-allow	n/a	
	08/30 13:24:12	start	LAN	LAN	10.206.7.59	snru.ac.th/jeenny	192.168.99.254	192.168.5.156	192.168.44.156	1433	mssql-db	allow	access-local-public-allow	n/a	
	08/30 13:24:11	start	LAN	LAN	192.168.13.136		192.168.99.254	192.168.5.156	192.168.44.156	1433	mssql-db	allow	access-local-public-allow	n/a	
	08/30 13:24:11	start	LAN	LAN	10.206.7.59	snru.ac.th/jeenny	192.168.99.254	192.168.5.156	192.168.44.156	1433	mssql-db	allow	access-local-public-allow	n/a	
	08/30 13:24:02	end	LAN	LAN	10.19.5.136	snru.ac.th/0854484237	192.168.99.254	192.168.5.156	192.168.44.156	1433	mssql-db	allow	access-local-public-allow	tcp-fin	
	08/30 13:23:57	start	LAN	LAN	10.206.7.59	snru.ac.th/jeenny	192.168.99.254	192.168.5.156	192.168.44.156	1433	mssql-db	allow	access-local-public-allow	n/a	
	08/30 13:23:56	start	LAN	LAN	10.206.7.59	snru.ac.th/jeenny	192.168.99.254	192.168.5.156	192.168.44.156	1433	mssql-db	allow	access-local-public-allow	n/a	
	08/30 13:23:56	start	LAN	LAN	10.206.7.59	snru.ac.th/jeenny	192.168.99.254	192.168.5.156	192.168.44.156	1433	mssql-db	allow	access-local-public-allow	n/a	
	08/30 13:23:55	start	LAN	LAN	10.206.7.59	snru.ac.th/jeenny	192.168.99.254	192.168.5.156	192.168.44.156	1433	mssql-db	allow	access-local-public-allow	n/a	
	08/30 13:23:54	start	LAN	LAN	10.11.6.194	snru.ac.th/2362201	192.168.99.254	192.168.5.156	192.168.44.156	1433	mssql-db	allow	access-local-public-allow	n/a	
	08/30 13:23:52	start	LAN	LAN	10.11.3.130		192.168.99.254	192.168.5.156	192.168.44.156	1433	mssql-db	allow	access-local-public-allow	n/a	
	08/30 13:23:50	start	LAN	LAN	10.206.7.59	snru.ac.th/jeenny	192.168.99.254	192.168.5.156	192.168.44.156	1433	mssql-db	allow	access-local-public-allow	n/a	
	08/30 13:23:50	start	LAN	LAN	10.206.7.59	snru.ac.th/jeenny	192.168.99.254	192.168.5.156	192.168.44.156	1433	mssql-db	allow	access-local-public-allow	n/a	
	08/30 13:23:50	start	LAN	LAN	10.206.7.59	snru.ac.th/jeenny	192.168.99.254	192.168.5.156	192.168.44.156	1433	mssql-db	allow	access-local-public-allow	n/a	
	08/30 13:23:47	start	LAN	LAN	10.11.3.130		192.168.99.254	192.168.5.156	192.168.44.156	1433	mssql-db	allow	access-local-public-allow	n/a	
	08/30 13:23:45	start	LAN	LAN	10.206.7.59	snru.ac.th/jeenny	192.168.99.254	192.168.5.156	192.168.44.156	1433	mssql-db	allow	access-local-public-allow	n/a	

1 2 3 4 5 6 7 8 9 10

admin | Logout

Displaying logs 1 - 100 100 per page DESC





# คุณภาพของอุปกรณ์ที่ใช้งาน

Figure 1. Magic Quadrant for Enterprise Network Firewalls



Source: Gartner (May 2016)

## Gartner, Inc

บริษัทวิจัยและให้คำปรึกษาชื่อดังของสหรัฐฯ ได้ประกาศ Magic Quadrant สำหรับ Enterprise Network Firewall ประจำปี 2016 ออกมา พบ Palo Alto Networks ขึ้นแทนอันดับ 1 แซง Check Point ได้สำเร็จ ตามมาด้วย Fortinet และ Cisco





# ตัวอย่างหน่วยงานที่ใช้งาน VPN



สำนักบริหารเทคโนโลยีสารสนเทศ  
จุฬาลงกรณ์มหาวิทยาลัย  
Office of Information Technology, Chulalongkorn University



หน้าแรก | ข่าวประกาศ | ข้อมูลสำเนา | สารพันบริการ | บริการ | คู่มือและเอกสาร | คำถามและข้อสงสัย | ความมั่นคงปลอดภัยด้านสารสนเทศ



## บริการเครือข่ายคอมพิวเตอร์มหาวิทยาลัยแบบเสมือน (CUNET VPN service)



เป็นบริการที่ทำให้ ผู้ใช้บริการจากภายนอกมหาวิทยาลัย (เช่น ใช้งานจากอินเทอร์เน็ตแบบ ADSL) เสมือนใช้งานเครือข่ายคอมพิวเตอร์จากภายในมหาวิทยาลัย ทั้งนี้เพื่อประโยชน์ในการใช้บริการฐานข้อมูลเพื่อการค้นคว้าวิจัย, การเข้าถึง File Sharing, การเข้าถึง Print Server, หรือการเข้าถึงเครื่องแม่ข่ายที่อยู่ภายในมหาวิทยาลัย



### โปรแกรม

#### ▶ [โปรแกรม Cisco AnyConnect VPN Client \(for Windows\)](#)

- Windows 10 32-bit, 64-bit
- Windows 8.1 32-bit, 64-bit
- Windows 8 32-bit, 64-bit
- Windows 7 32-bit, 64-bit
- Windows vista 32-bit, 64-bit
- Windows XP Service Pack 3 (SP3) 32-bit, 64-bit

#### ▶ [โปรแกรม Cisco AnyConnect VPN Client \(for Mac\)](#)

- Mac OS X 10.6 (Snow Leopard)
- Mac OS X 10.7 (Lion)
- Mac OS X 10.8 (Mountain Lion)
- Mac OS X 10.9 (Mavericks)

#### ▶ [โปรแกรม Cisco AnyConnect VPN Client \(for Linux\)](#)

- Mac OS X 10.8 (Mountain Lion)
- Mac OS X 10.9 (Mavericks)
- Mac OS X 10.10 (Yosemite)

คำถามและข้อสงสัย

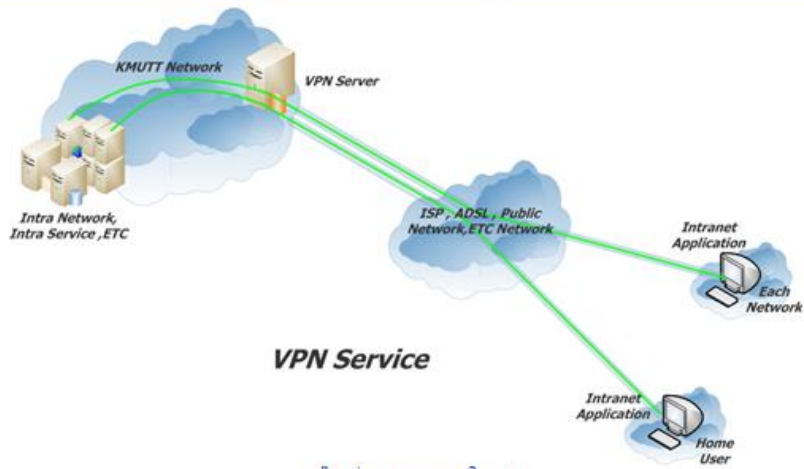
- คำถามที่พบบ่อย (FAQ)
- ติดต่อเรา (Contact US)
- คำร้องขอ PC Support



**จุฬาลงกรณ์มหาวิทยาลัย**  
Chulalongkorn University  
Pillar of the Kingdom

# ตัวอย่างหน่วยงานที่ใช้งาน VPN (ต่อ)

ระบบเครือข่ายส่วนตัวเสมือน (Virtual Private Network) ::



คลิกเพื่อดูภาพขนาดใหญ่

มหาวิทยาลัยได้ให้บริการ VPN (Virtual Private Network) สำหรับนักศึกษาและบุคลากรของมหาวิทยาลัยที่ใช้การสื่อสารผ่าน ADSL หรือ

- สามารถเลือกวิธีการเข้าใช้งาน ได้ 3 รูปแบบ คือ
1. การเข้าใช้งานผ่าน VPN Client
  2. การเข้าใช้งานผ่าน Internet Explorer (IE7.X)
  3. การเข้าใช้งานผ่าน Mozilla Firefox (Firefox 3.X)
- คู่มือการตั้งค่า VPN
- NEW**  
 ... สำนักคอมพิวเตอร์ เปิดให้บริการดาวน์โหลดโปรแกรมป้องกันไวรัส Symantec Antivirus สำหรับนักศึกษาและบุคลากร มหาวิทยาลัยเทคโนโลยีพระจอมเกล้าธนบุรี ...
- รายละเอียดเพิ่มเติม

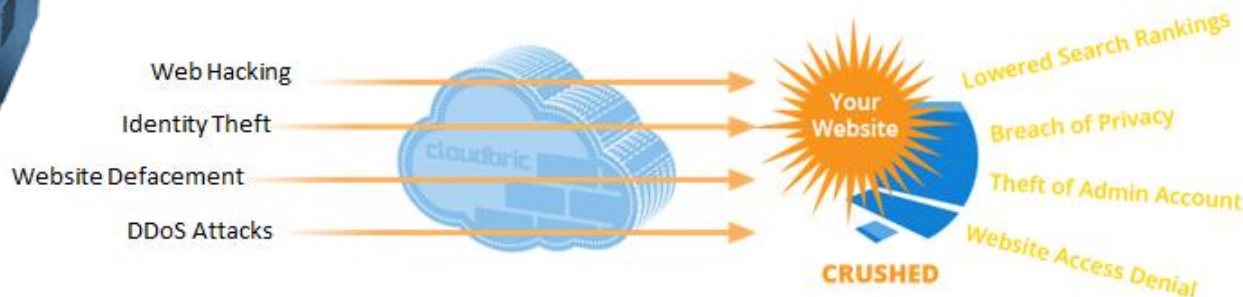


มหาวิทยาลัยเทคโนโลยีพระจอมเกล้าธนบุรี  
 King Mongkut's University of Technology Thonburi





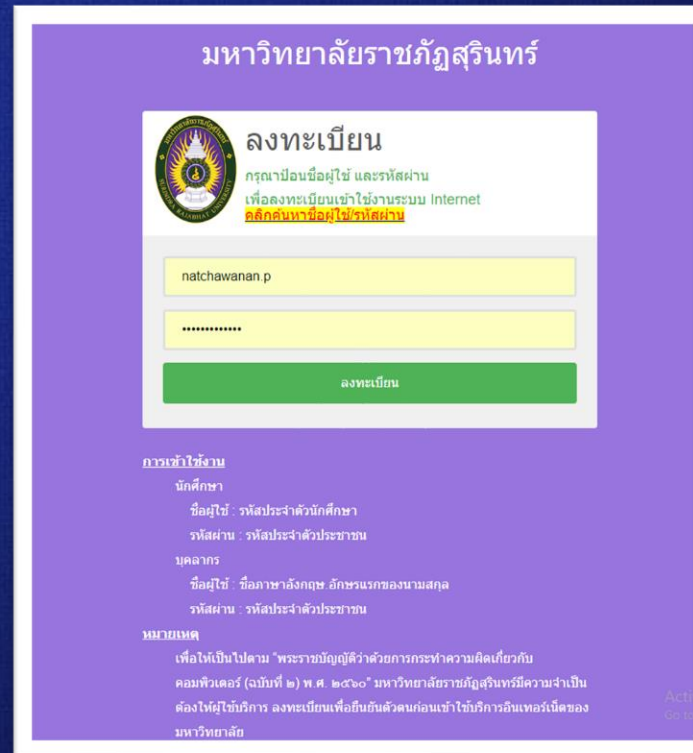
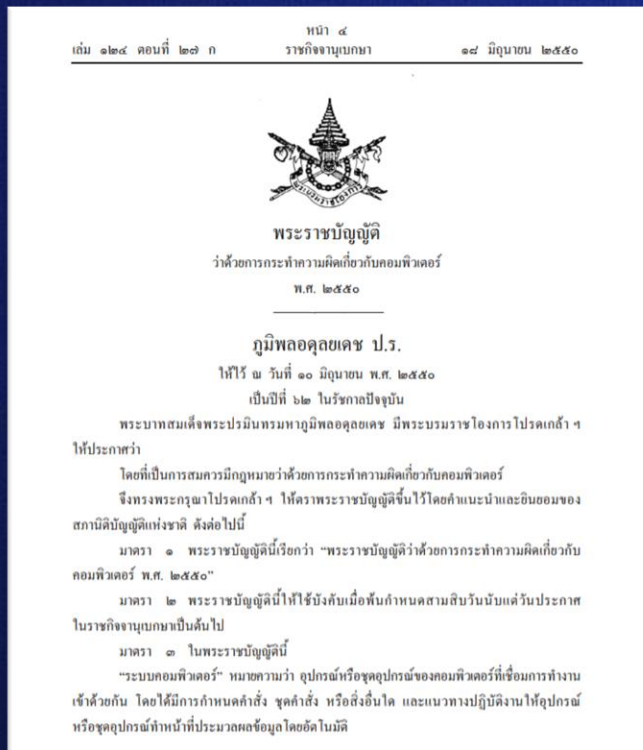
# ระบบรักษาความปลอดภัยบนเครือข่าย (Firewall)



เนื่องจากการโจมตีและบุกรุกระบบเครือข่ายจากทั้งภายในและภายนอกมหาวิทยาลัย งานเทคโนโลยีสารสนเทศจึงต้องใช้ Enterprise Firewall ที่สามารถตรวจจับและควบคุมการใช้งาน Application และผู้ใช้งาน โดยมีระบบป้องกันภัยคุกคามที่ทันสมัย ไม่ว่าจะเป็น IPS, Sandboxing และ Threat Intelligence รวมไปถึงสามารถทำ SSL VPN ได้ โดยมีการออกแบบฮาร์ดแวร์ และปรับปรุงซอฟต์แวร์ให้มีประสิทธิภาพที่สูงขึ้น



# การเข้าใช้งานระบบแสดงตัวตนผู้ใช้งานอินเทอร์เน็ต



เมื่อวันที่ 1 พฤศจิกายน 2560 งานเทคโนโลยีสารสนเทศเปิดใช้งานระบบแสดงตัวตนผู้ใช้งานอินเทอร์เน็ตอย่างเป็นทางการ เพื่อรองรับการดำเนินการตามพระราชบัญญัติว่าด้วยการกระทำความคิดเกี่ยวกับคอมพิวเตอร์ ฉบับที่ 1 พ.ศ. 2550 และฉบับที่ 2 พ.ศ. 2560 (มาตราที่ 26)





# ระบบ VPN มหาวิทยาลัยราชภัฏสุรินทร์



ศูนย์คอมพิวเตอร์  
มหาวิทยาลัยราชภัฏสุรินทร์

## SRRU VPN

### การเข้าใช้งาน

#### บุคลากร

Username : ชื่อ.นามสกุลตัวแรก

Passwords : รหัสบัตรประจำตัวประชาชน

#### นักศึกษา

Username : รหัสนักศึกษา

Passwords : รหัสบัตรประจำตัวประชาชน



การตั้งค่า SRRU-VPN

เบอร์โทรศัพท์  
IP PHONE 0717  
หรือ 0 4471 0009

งานเทคโนโลยีสารสนเทศ สำนักวิทยบริการ  
มหาวิทยาลัยราชภัฏสุรินทร์ | IT SRRU  
ITC.SRRU.AC.TH / IT@SRRU.AC.TH

You Tube  
ITC SRRU

VPN (Virtual Private Network) – ศูนย์คอมพิวเตอร์ (srru.ac.th)



# Thank you

