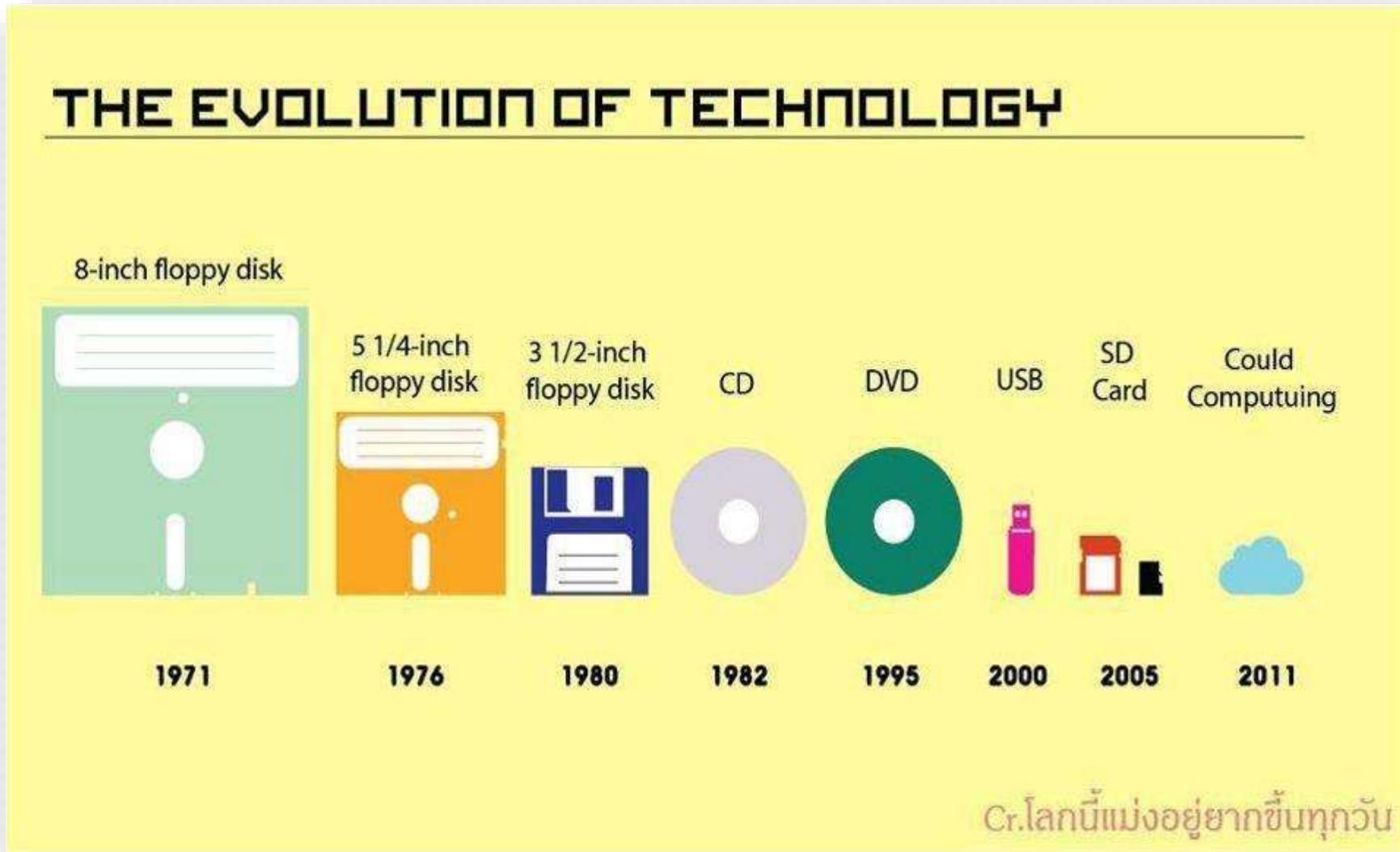


วิวัฒนาการเทคโนโลยี Cloud Storage แหล่งเก็บข้อมูลบนก้อนเมฆ



Google drive file Stream





Google Drive File Stream

Google Drive File Stream คือโปรแกรมสำหรับผู้ใช้งาน G Suite ซึ่ง G Suite นั้นจะเป็น Google Account ที่มีโดเมนของตัวเองเช่นบัญชีสำหรับพนักงานองค์กร โรงเรียน มหาวิทยาลัย สถาบันการศึกษาต่างๆ เราสามารถ upload เอกสาร ที่สำคัญๆได้ทุกอย่าง แล้ว เรา สามารถ download มาใช้ได้ทุกที่ทุกเวลาเพราะ Google Drive File Stream ได้ เอกสารอยู่ข้างบนฟ้า



ความสำคัญของ Google Drive file Stream

สามารถปรับใช้สตรีมไฟล์ของโดรฟ์ไปยังองค์กรเพื่อหาวิธีเข้าถึงไฟล์โดรฟ์จากคอมพิวเตอร์ได้อย่างรวดเร็วและง่ายดายยิ่งขึ้น ด้วยการสตรีมไฟล์โดรฟ์ได้โดยตรงจากระบบคลาวด์ไปยัง Mac หรือเครื่องคอมพิวเตอร์ซึ่งจะเพิ่มพื้นที่ดิสก์และแบนด์วิดท์เครือข่าย เนื่องจากไฟล์โดรฟ์เก็บอยู่ในระบบคลาวด์การเปลี่ยนแปลงใด ๆ หรือผู้ทำงานร่วมกันนอกจากนี้ยังสามารถสร้างไฟล์โดรฟ์สำหรับการเข้าถึงแบบออฟไลน์ ไฟล์ที่แคชเหล่านี้จะซิงค์กลับไปยังระบบคลาวด์เมื่อคุณออนไลน์ดังนั้นเวอร์ชันล่าสุดจึงพร้อมใช้งานบนอุปกรณ์ทั้งหมด



การใช้งานและติดตั้ง

การติดตั้งหรือทำให้ Drive File Stream ใช้งานได้

- ยืนยันว่าองค์กรของคุณสามารถใช้ Drive File Stream ได้ โดยคุณสามารถใช้ Drive File Stream ได้กับระบบปฏิบัติการเหล่านี้

-Windows: Windows 7 ขึ้นไป หรือ Windows Server 2012 ขึ้นไป

-Mac: El Capitan (10.11) เป็นต้นไป สำหรับ High Sierra (10.13) หรือใหม่กว่า
ให้ทำตามขั้นตอนดังต่อไปนี้

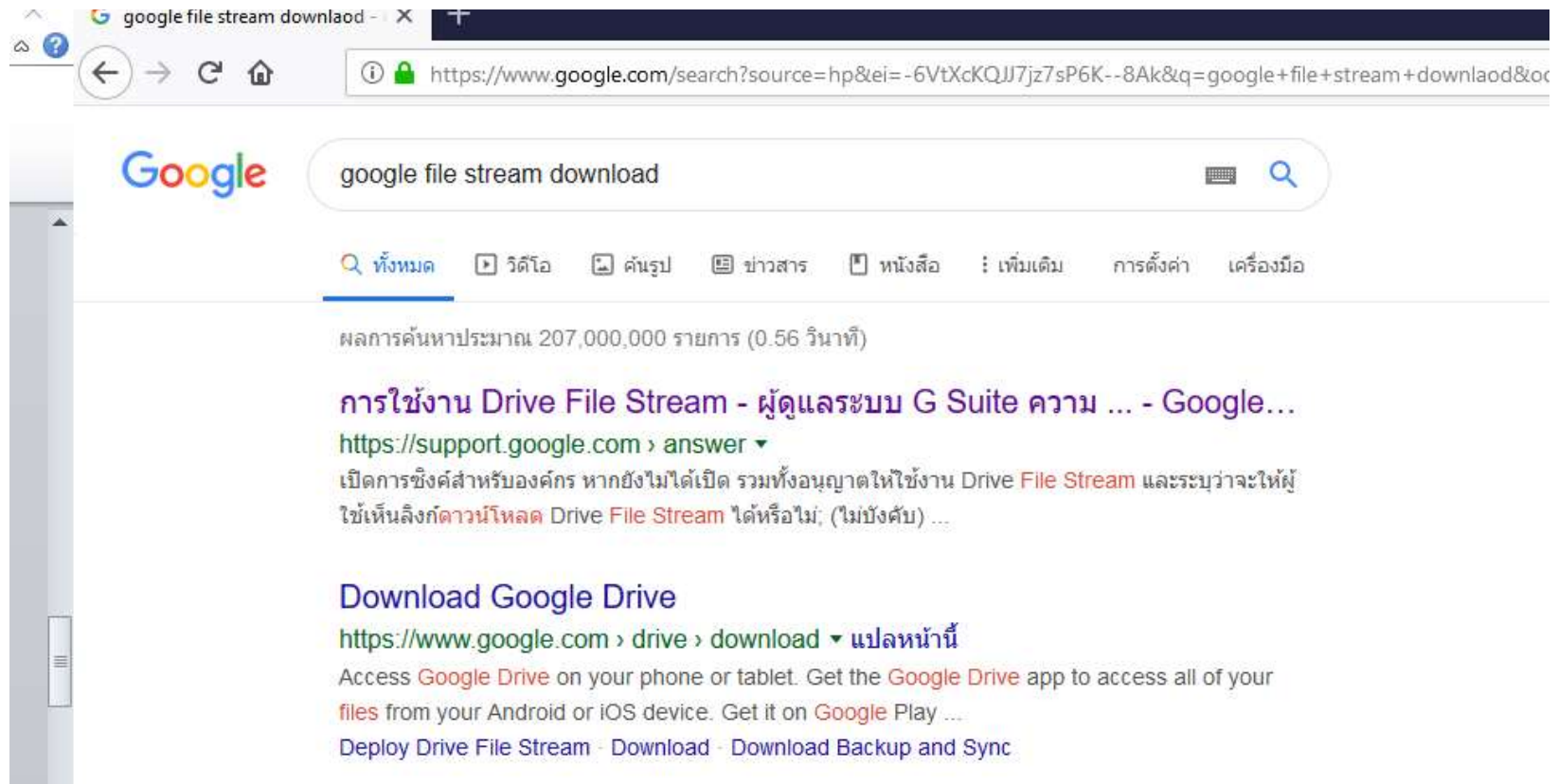


ใช้ไฟล์จากที่สถานศึกษา

ในคอมพิวเตอร์ได้ด้วย

Drive File Stream

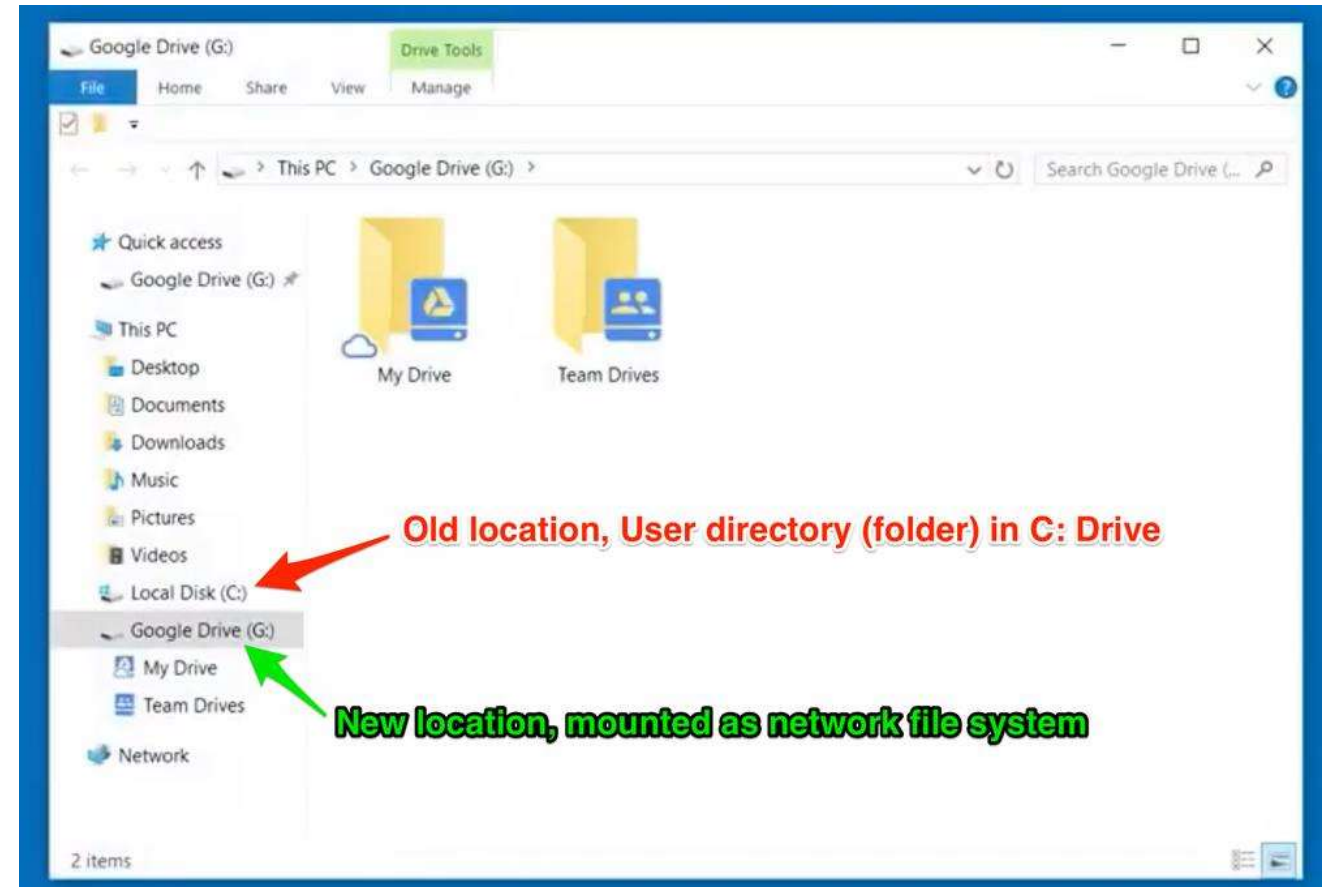
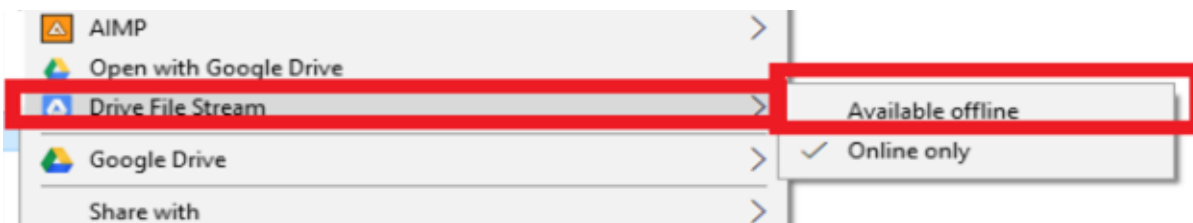
หากใช้แอปพลิเคชัน Google ไดรฟ์
ดั้งเดิมสำหรับ Mac/PC คุณจะถอนการติดตั้ง
แอปดังกล่าวและติดตั้งพีเจอร์สำรองและซิงค์
ข้อมูล หรือ Drive File Stream ได้



เริ่มต้นใช้งาน Drive File Stream

ค้นหาและเปิดไฟล์จาก Google ไดรฟ์ในคอมพิวเตอร์ ได้ด้วย Drive File Stream ดังนี้

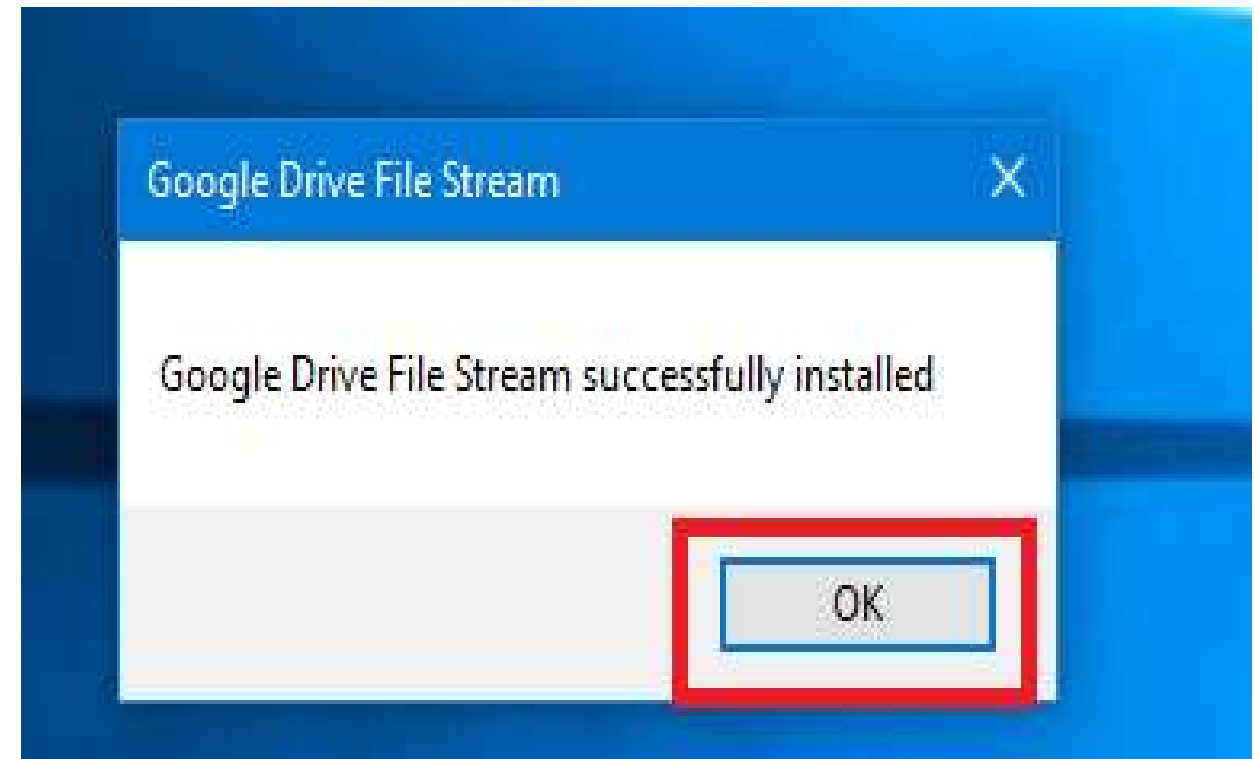
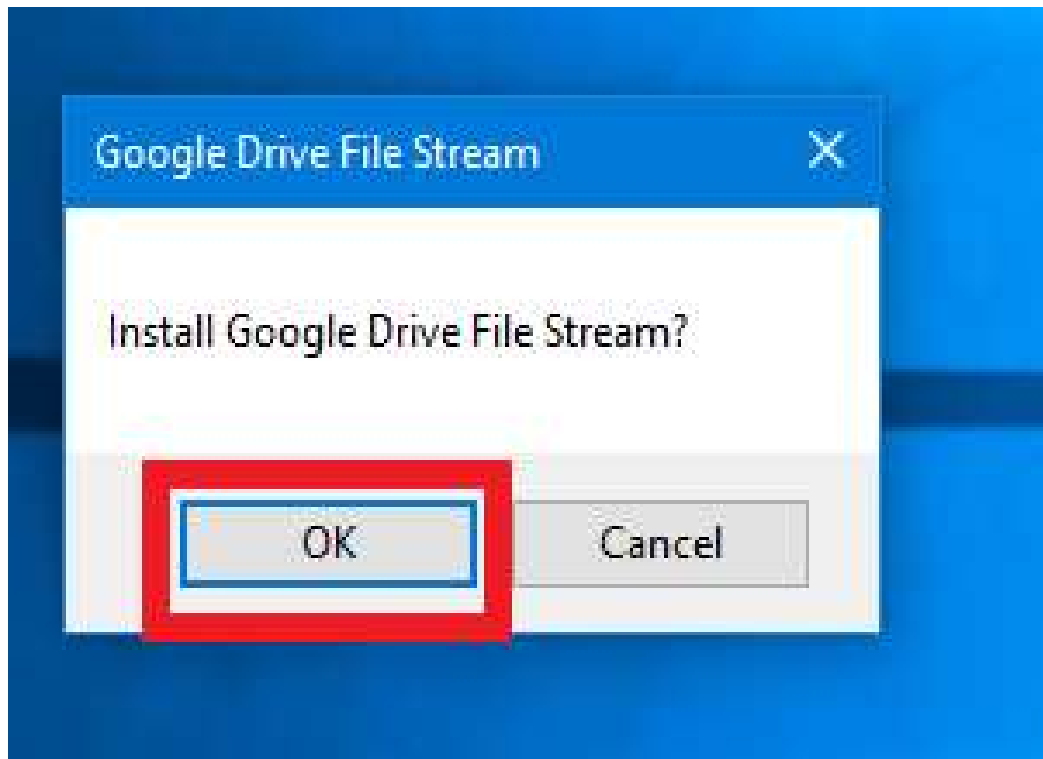
- บันทึกไฟล์และโฟลเดอร์ที่ต้องการในแบบออฟไลน์ รวมถึงไดรฟ์ที่แชร์
- ดูและจัดระเบียบไฟล์ในระบบไฟล์ของคอมพิวเตอร์ได้ โดยไม่ใช้พื้นที่เก็บข้อมูล
- เปิดไฟล์ในคอมพิวเตอร์





1.เมื่อดาว์นโหลดแล้วให้ทำการติดตั้ง โดยขั้นตอนแรกจะพบกับหน้าจอนี้

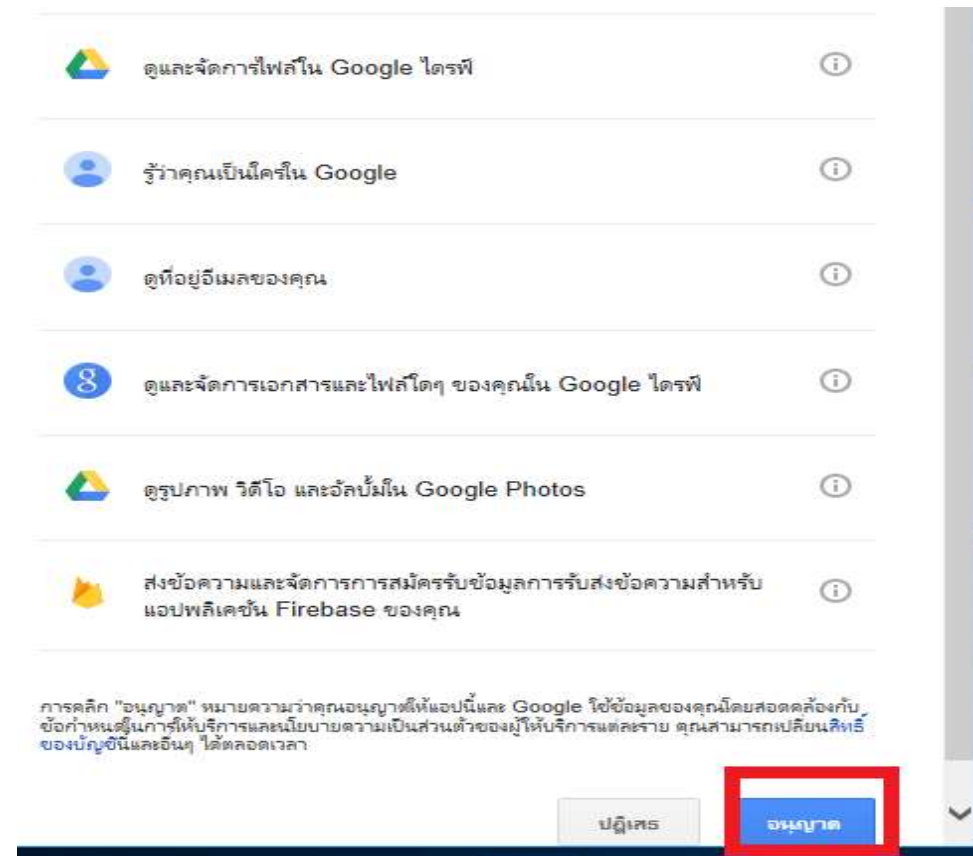
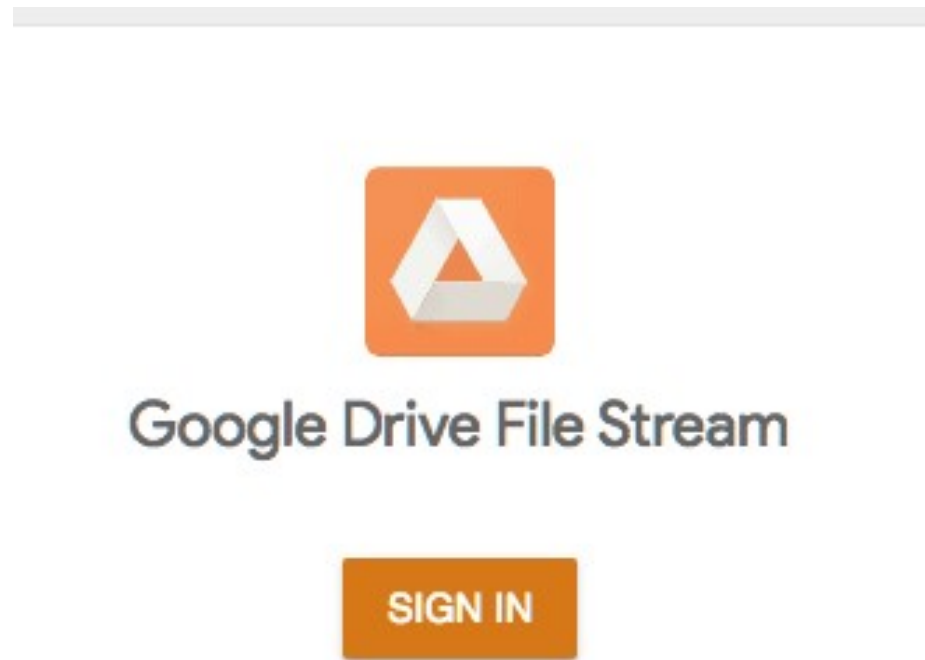
ให้คลิก OK





2.ทำการใส่อีเมลที่เป็น G Suite Google Account ที่มีโดเมนของตัวเอง
เช่น **somkiet@srru.ac.th**

คลิก “อนุญาต”

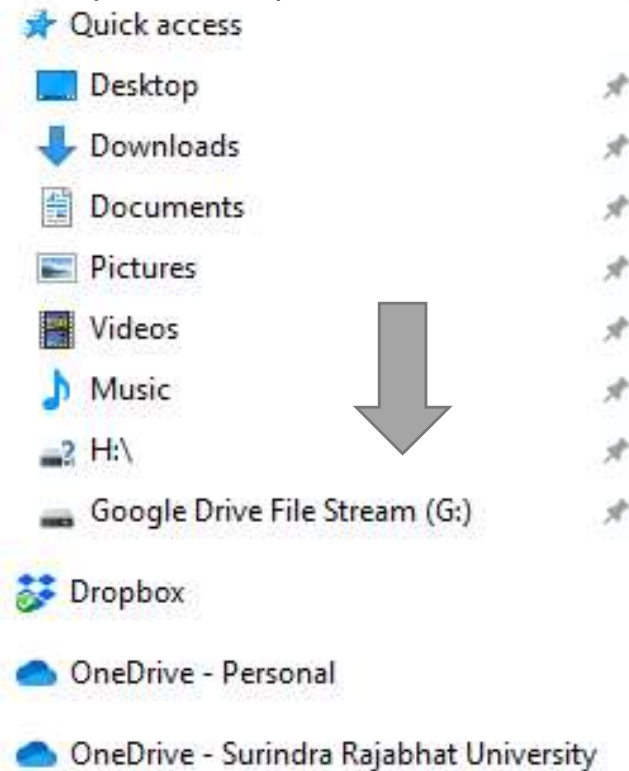




เครื่องจะมีไฟล์จาก **Google Drive** เพิ่มขึ้นมา คือ **Drive G:**

แต่โปรแกรมนี้จะไม่ Sync ทุกไฟล์ทั้งหมดทันที ตอนนี้จะเป็นการดึงจากอินเทอร์เน็ตเพื่อประหยัดเนื้อที่ใน SSD หรือ HDD ของคุณและไม่ต้องเสียเวลา Sync นาน และกันเน็ต 3G/4G แบบคิดเป็นปริมาณการใช้

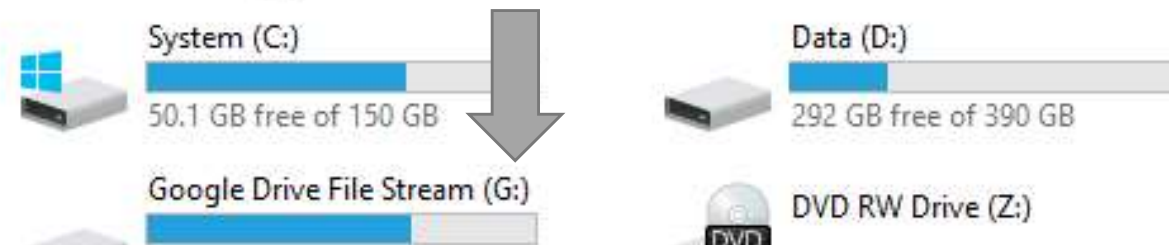
DATA (MB GB)



Folders (7)



Devices and drives (5)





Workshop4

เทคโนโลยี Cloud Storage แหล่งเก็บข้อมูลบนก้อนเมฆ

Google File Stream (Flash Drive Online)

1. **Download** Google Drive File Stream
2. **Login** Google Drive File Stream
3. **Share** แบ่งปันกันทำงาน





Google Apps @SRRU

https://cc.srru.ac.th/?page_id=751



แบบฟอร์มกรอกข้อมูลขอใช้ User Google For Education(Google Apps) สำหรับ อาจารย์ บุคลากร นักศึกษา มหาวิทยาลัยราชภัฏสุรินทร์

ดาวน์โหลดUserData-srru.ac.th

* กรอก ข้อมูลเสร็จแล้ว ส่งไฟล์ไปที่ Email : admin@srru.ac.th

* ผู้ดูแลทำการ Add เข้าระบบ และแจ้งกลับทางอีเมล ที่ส่งไฟล์ มา

เข้าใช้งานได้ที่ gmail.com

ระบุ User เป็น ชื่อหรือรหัสนักศึกษา@srru.ac.th

ระบุ Pass เป็น ตามแบบฟอร์ม

ระบบจะให้ตั้งคำ รหัสผ่านใหม่

ข้อมูลสำหรับเรียนรู้เพิ่มเติม เกี่ยวกับ Google Apps for Education

<https://www.google.fr/intl/th/edu/products/productivity-tools/>