



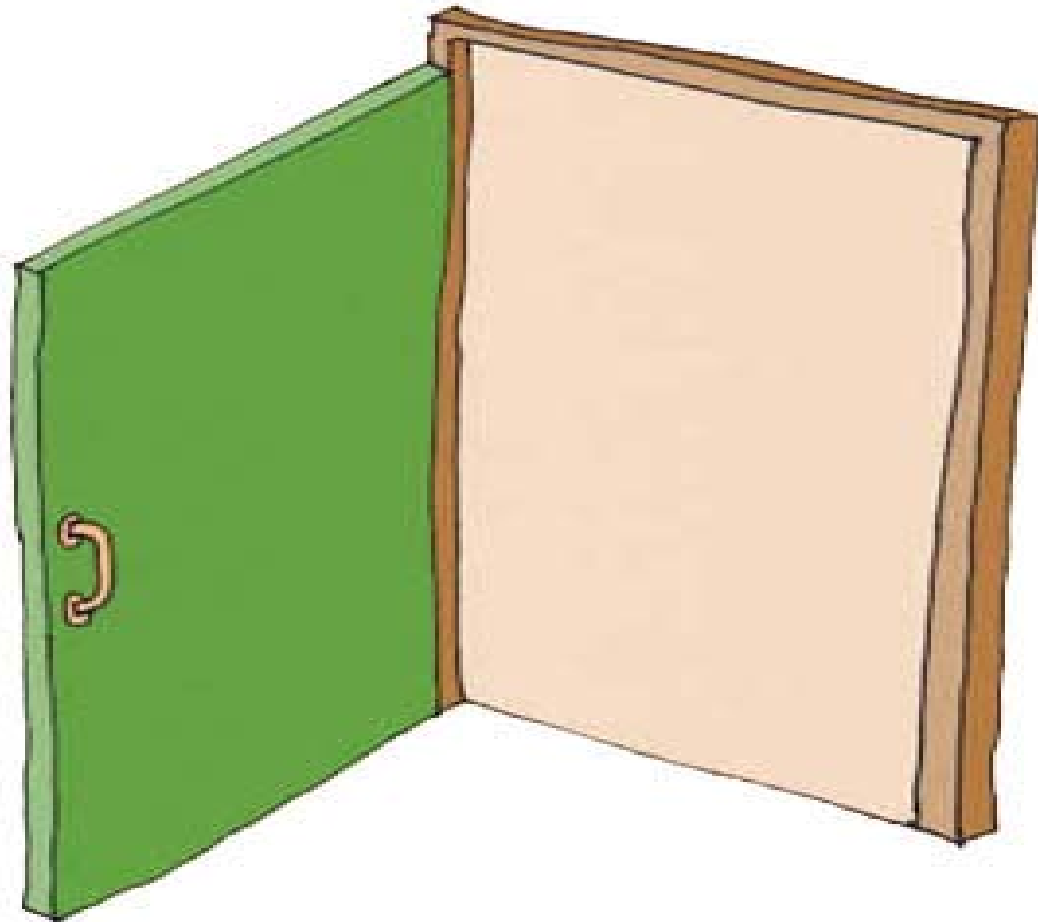
# วิจัยเชิงคุณภาพไม่ยากอย่างที่คิด

ดร.ขจรศักดิ์ บัวระพันธ์

สถาบันนวัตกรรมการเรียนรู้ มหาวิทยาลัยมหิดล  
[kbuaraphan@yahoo.com](mailto:kbuaraphan@yahoo.com)




# ประตูแห่งการเรียนรู้





# ท่านรู้สึกอย่างไรต่องานวิจัยเชิงคุณภาพ

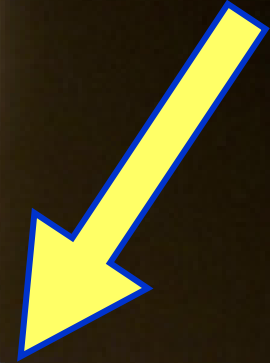
							



# กระบวนทัศน์ (Paradigm)

**“ความเชื่อร่วมกันของ  
นักวิทยาศาสตร์ หรือข้อตกลงร่วม  
ว่า จะทำความเข้าใจปัญหาหนึ่ง ๆ  
ได้อย่างไร” (Thomas Kuhn, 1962)**

**Paradigm = Lens**



# เชิงปริมาณ v.s. เชิงคุณภาพ



# วิจัยเชิงปริมาณ



- เน้นความสัมพันธ์เชิง**เหตุผล**  
ถ้า **X** แล้ว **Y**
- ใช้ข้อมูลเชิง**ปริมาณ**เป็นหลัก
- วิจัยแบบ**นิรนัย** (Deduction)
- มุ่ง**ทำนาย** [สามัญการ (Generation)  
จากกลุ่มตัวอย่างไปยังประชากร]
- มุ่ง**พิสูจน์ทฤษฎี** (Grand theory)

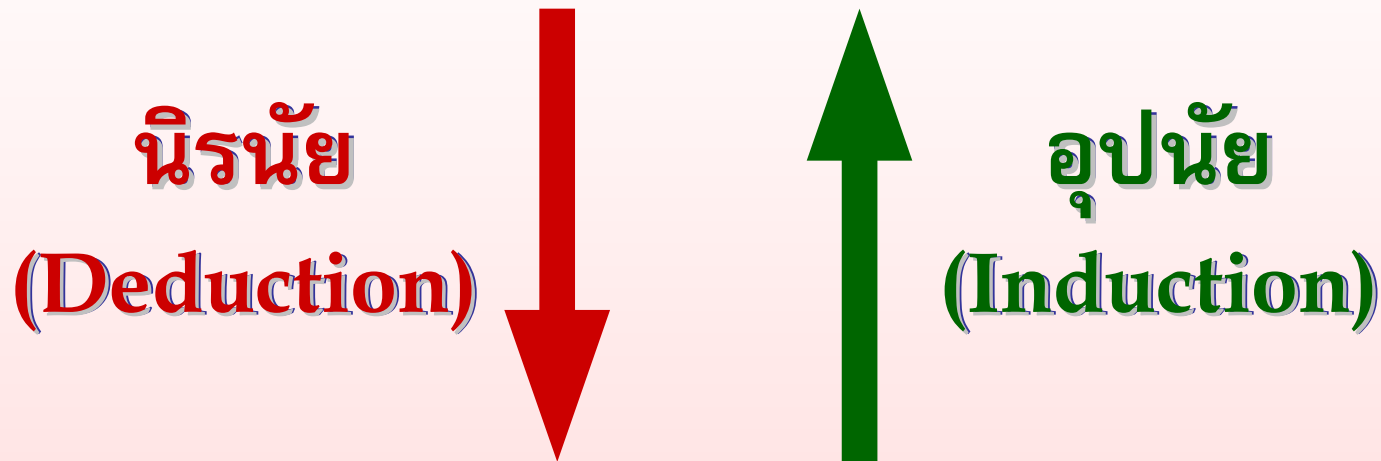
# วิจัยเชิงคุณภาพ

- เน้นความหมาย (ตีความ)
- ใช้ข้อมูลคุณภาพเป็นหลัก
- วิจัยแบบอุปนัย (Induction)
- มุ่งอธิบายด้วยความเข้าใจที่เป็นองค์รวมอย่างลึกซึ้ง (ไม่มุ่งทำนาย)
- มุ่งสร้างทฤษฎี (Grounded theory)





สมมติฐาน/ ข้อสรุปเชิงทฤษฎี/ กฎทั่วไป



ข้อมูล/หลักฐานเชิงประจักษ์ที่เฉพาะเจาะจง



กว้าง / ทวีป

นิรนัย  
(Deduction)



อุปนัย  
(Induction)

แคบ / เฉพาะเจาะจง

# ปรากฏการณ์บนโลก





# มองด้วยเลนส์เชิงปริมาณ





มองด้วยเลนส์เชิงคุณภาพ





# วิจัย

# เชิงปริมาณ หรือ เชิงคุณภาพ



# ตัวอย่าง

อาหารใดต่อไปนี้ เป็นอาหารประเภทแป้ง

**✗** ก. ไก่ทอด



**เพราะจะต้องชุบแป้งทอด**

**○** ข. ข้าว

**เชิงปริมาณ : ตอบ ก. และ ค. ผิด ไม่ได้คะแนน**

**เชิงคุณภาพ : รู้จักแนวคิดเกี่ยวกับแป้ง แต่...**

**✗** ค. ผัดผัก



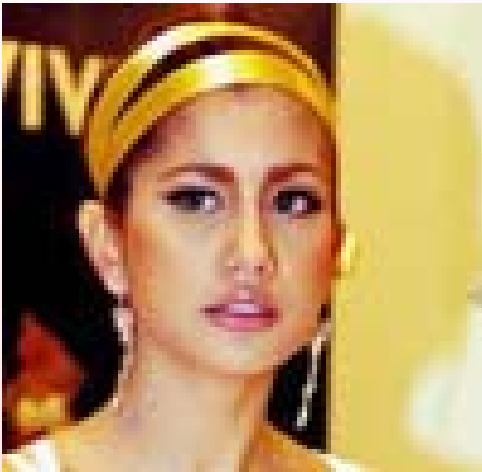
**เพราะเวลาแม่ทำผัดผักจะใส่แป้งมันด้วย**



# ตัวอย่าง

## ข้อใดไม่เข้าพวก

ก.



ข.



ค.



ปู (ไปรยา)



หอย (เสนาหอย)



สิงโต (The Star)





# ตัวอย่าง

ข้อใดไม่เข้าพวก

ก.



ข.



ค.



เพราะคนอื่น ๆ ไว้ผมเกรียน

# จงบรรยายความคิด/ความรู้สึกของท่านที่มีต่อภาพ





มนุษย์ดำรงชีวิตด้วย

ความหมาย

มีความสำคัญต่อมนุษย์



The **physical world** is a world of **quantification** and of mass action. By contrast, the **world of life** can be designated as a **world of qualities...**

One can **translate** these qualitative aspects into quantitative ones, but one **loses thereby the real significance** of the respective biological phenomena.

(E. Mayr, *The Growth of Biological Thought*)



# ปัญหาของวิจัยเชิงปริมาณ

- ละเลยอัตวิสัยของมนุษย์
- ละเลยความสำคัญของความหมาย  
ที่มีต่อพฤติกรรมของมนุษย์
- ให้ความสำคัญกับตัวแปรมากกว่าคน



# การเปลี่ยนแปลงกระบวนทัศน์ (Paradigm shift)

**วิจัย**

**เชิงปริมาณ**

**วิจัย**

**เชิงคุณภาพ**

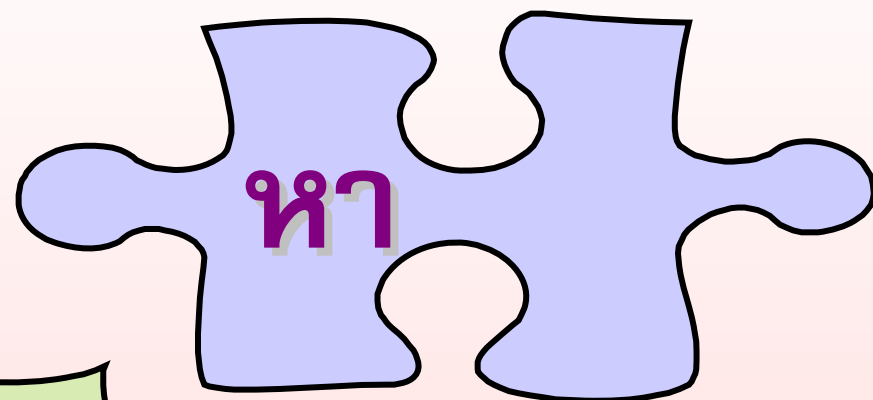
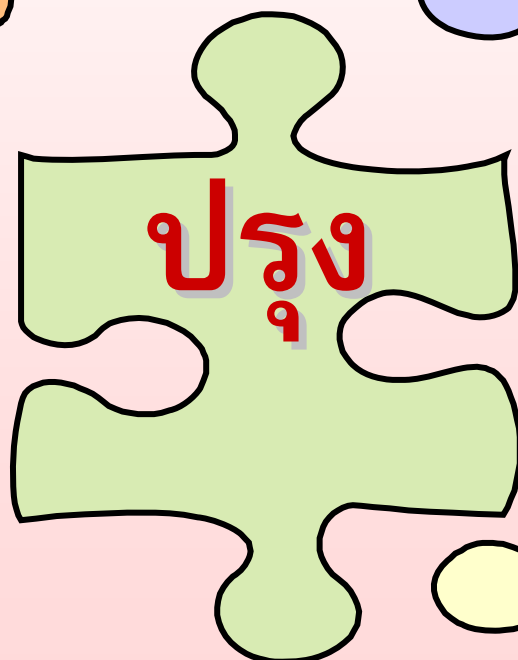
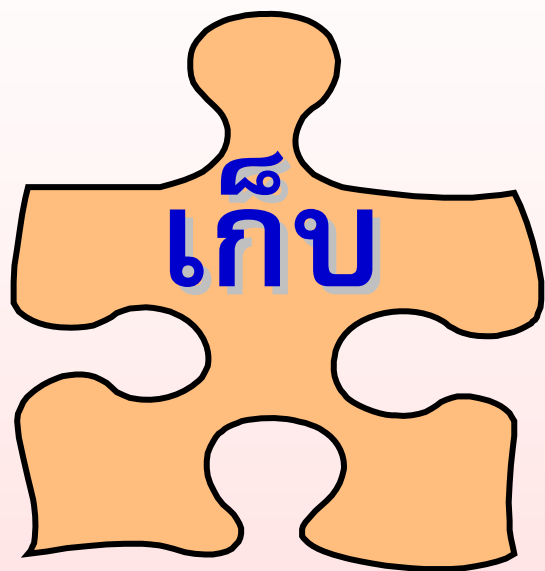


# Paradigm shift

เมื่อเปลี่ยนเลนส์ โลกก็เปลี่ยนตาม

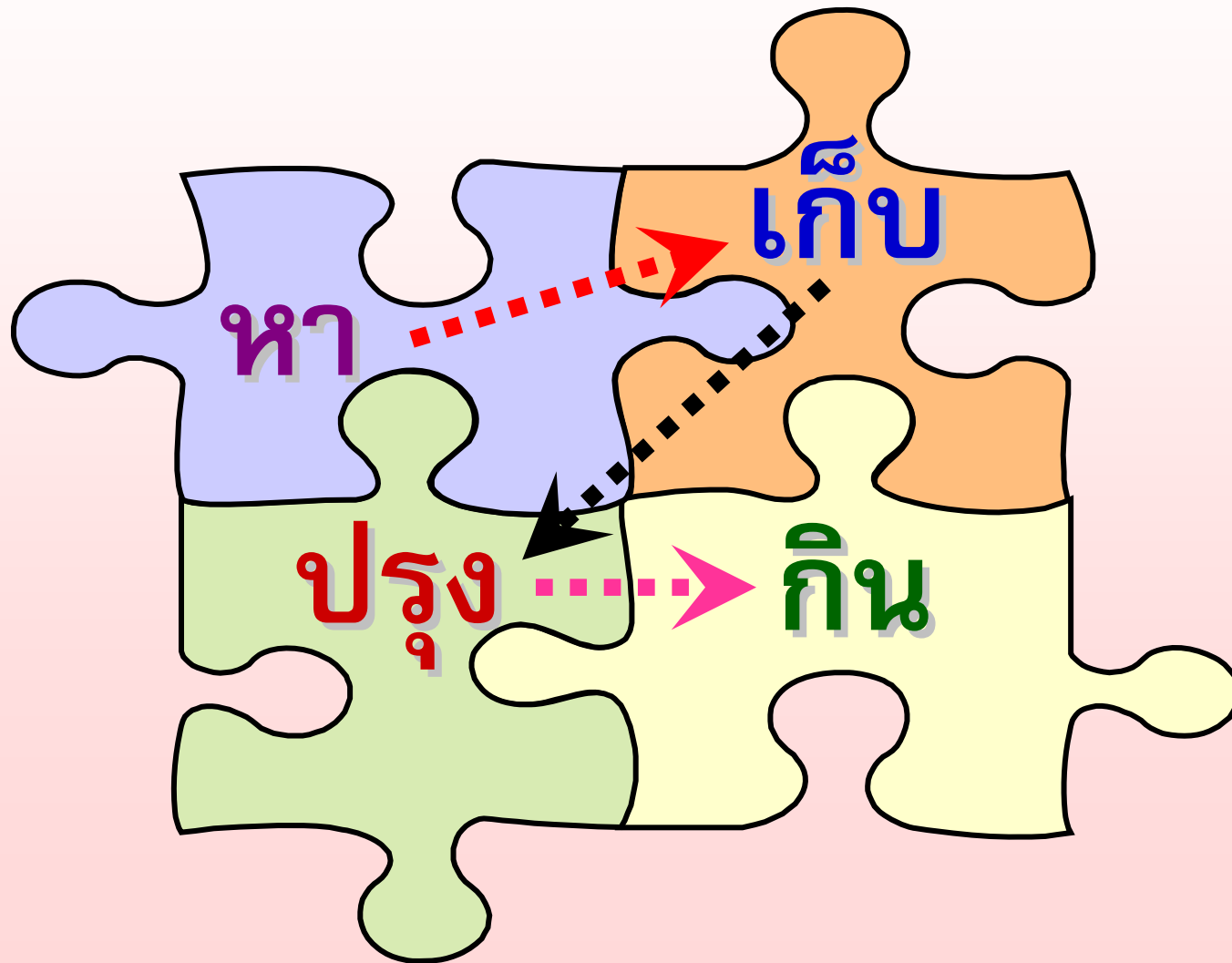


# กระบวนการวิจัยเชิงคุณภาพ





# กระบวนการวิจัยเชิงคุณภาพ





# ห้า-เก็บ

การเก็บรวบรวมข้อมูลวิจัยเชิงคุณภาพ



# การเก็บรวบรวมข้อมูลวิจัยเชิงคุณภาพ

- การสังเกต (Observation)
- การสัมภาษณ์ (Interview)
- การเก็บรวบรวมเอกสาร (Collecting Documents)



# การเก็บรวบรวมข้อมูลในโครงการวิจัย

## ● การสังเกต

- การสอน
- สภาพทั่วไปโดยรวมของโรงเรียน

## ● การสัมภาษณ์

- นักเรียน/ ครู/ ผู้บริหาร/ กรรมการสถานศึกษา/ ผู้ปกครอง

## ● เอกสาร

- ข้อมูลโรงเรียน/ ผลสัมฤทธิ์ผู้เรียน/ แผนการจัดการเรียนรู้



# ปรอง

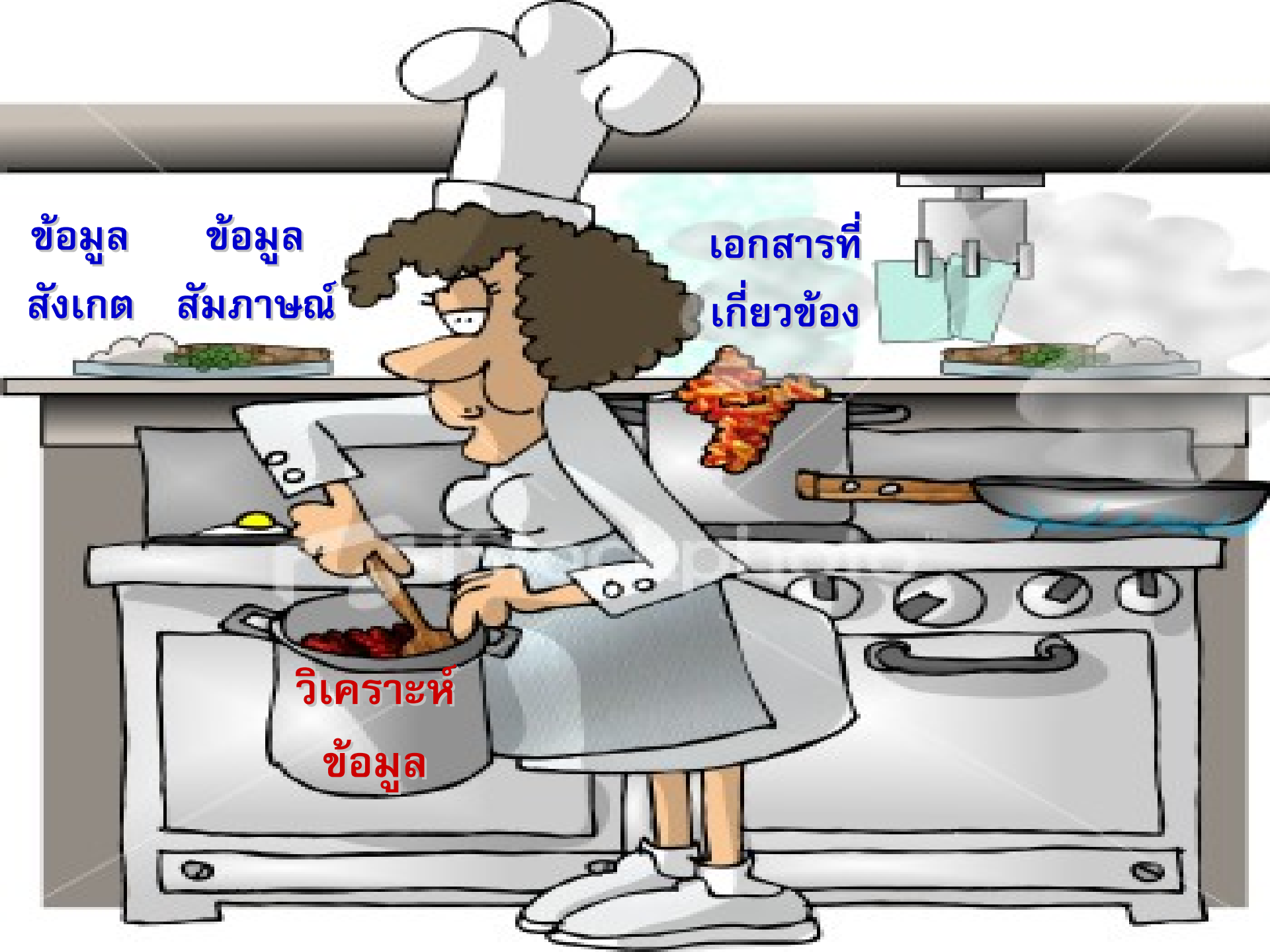
การวิเคราะห์ข้อมูลวิจัยเชิงคุณภาพ

ข้อมูล ข้อมูล  
สังเกต สัมภาษณ์

เอกสารที่  
เกี่ยวข้อง

วิเคราะห์

ข้อมูล





# การวิเคราะห์ข้อมูลเชิงคุณภาพ

## เก็บไป-วิเคราะห์ไป ๆ ๆ ๆ



# การวิเคราะห์ข้อมูลเชิงคุณภาพ

เก็บรวบรวมข้อมูล

วิเคราะห์ข้อมูล





# กระบวนการวิเคราะห์ข้อมูลเชิงคุณภาพ

เตรียม-แตก-ให้รหัส-  
จัดหมวด-หาประเด็น



# กระบวนการวิเคราะห์ข้อมูลเชิงคุณภาพ

1. เตรียมข้อมูล (Preparing)
2. แยกข้อมูลเป็นส่วนย่อย ๆ (Segmenting)
3. ให้รหัสข้อมูล (Coding)
4. จัดหมวดหมู่ข้อมูล (Categorizing)
5. หาประเด็นหลัก (Themetizing)



# การเตรียมข้อมูล

- **ถอดเทปคำต่อคำ (Transcribe verbatim)**

เช่น คำพูด สี่หน้า ท่าทาง การหัวเราะ การทำเสียงในลำคอ  
เจียบสั้น (...) เจียบยาว (....)

- **พิมพ์และบันทึกเป็นไฟล์คอมพิวเตอร์**



# การแตกข้อมูล

- แบ่งข้อมูลเป็นส่วนย่อย ๆ เช่น
  - แนวคิด (ถูกต้อง ถูกต้องบางส่วน คลาดเคลื่อน)
  - ความคิดขั้นสูง (วิเคราะห์ สังเคราะห์ ประเมินค่า)
  - ความร่วมมือในกิจกรรม (ไม่ร่วมมือ ร่วมมือบ้าง ร่วมมือดี)
  - เจตคติต่อกิจกรรม (ทางบวก กลาง ๆ ทางลบ)
  - การพัฒนาแนวคิด (จากคลาดเคลื่อนไปเป็นถูกต้อง)
  - ทักษะกระบวนการ (ทำไม่ได้ พอทำได้ ทำได้คล่อง)
  - จิตสำนึกต่อสังคมและสิ่งแวดล้อม
  - ฯลฯ

# การให้รหัสข้อมูล (Coding)



นายละเอียด ในการสอนเรื่อง สัตว์ในท้องถิ่น  
หลักสูตรต้องการให้นักเรียนเกิด  
การพัฒนาอะไรบ้างครับ

ครูระเบียบ

ก็เชื่อมโยงภาษาไทยด้วย ช่วยครู  
ภาษาไทย ให้เด็กได้อ่านออกเขียน  
ได้ เสร็จแล้วเพื่อไม่ให้เด็กเบื่อก็

เป็นการระบายสีจินตนาการตามสิ่ง  
ที่ตนเองต้องการ เรื่องของศิลปะ

ด้วย คือเราต้องการพยายามจะ

เชื่อมโยงหลาย ๆ วิชา

บู01: บูรณาการ  
ภาษาไทย

บู02: บูรณาการศิลปะ

บู03: บูรณาการ  
ข้ามวิชา



# Task

ทำใบกิจกรรม เรื่อง การให้รหัสข้อมูล  
จากการสังเกต



# Task

ทำใบกิจกรรม เรื่อง การให้รหัสข้อมูล  
จากการสัมภาษณ์



# การให้รหัสข้อมูล

- ต้องเข้าใจสิ่งที่ต้องการศึกษา(ปัญหาวิจัย)เป็นอย่างดี
- นิยามศัพท์เฉพาะมีความสำคัญต่อการให้รหัสข้อมูล



# ปัญหาวิจัย



- Q1:** รูปแบบกระบวนการพัฒนาหลักสูตรสถานศึกษาในภาพรวมและแต่ละองค์ประกอบของหลักสูตรเป็นอย่างไร
- Q2:** รูปแบบกระบวนการจัดการเรียนการสอนที่เหมาะสมสอดคล้องตามหลักสูตรแกนกลางการศึกษาขั้นพื้นฐาน พ.ศ. 2551 เป็นอย่างไร
- Q3:** รูปแบบการส่งเสริมสนับสนุนการพัฒนาและการใช้หลักสูตรสถานศึกษาเป็นอย่างไร

# ปัญหาวิจัย(ต่อ)



- Q4:** รูปแบบการส่งเสริมให้เกิดความร่วมมือในการพัฒนางานของคุณ และรูปแบบการสร้างความร่วมมือในการพัฒนางานของคุณเพื่อให้เกิดการดำเนินการร่วมกันอย่างยั่งยืนในการใช้หลักสูตรสถานศึกษาเป็นอย่างไร
- Q5:** ปัจจัยอะไรบ้างที่ส่งผลต่อประสิทธิภาพในการใช้หลักสูตรสถานศึกษา (ระดับห้องเรียน/ โรงเรียน/ สพท./ สพฐ.)
- Q6:** ปัญหาอุปสรรคของคุณและโรงเรียนในการใช้หลักสูตรแกนกลางฯ มีอะไรบ้าง
- Q7:** ผู้เรียนมีวิธีการเรียนรู้อย่างไรที่เหมาะสมกับมาตรฐาน/ตัวชี้วัด และผลการเรียนรู้เป็นอย่างไร

# นิยามศัพท์เฉพาะ



**รูปแบบ** หมายถึง แบบแผนการดำเนินงาน

**กระบวนการจัดการเรียนการสอน** หมายถึง กระบวนการและวิธีการที่  
ครูนำมาจัดกิจกรรมการเรียนรู้

**การสร้างความร่วมมือในการพัฒนางานของครู (Teacher Collaboration)** หมายถึง การสร้างความเข้าใจในโครงการ สร้างความ  
ตระหนักแก่ครูและผู้บริหารให้เห็นความสำคัญของการทำงานระหว่างครู  
เพื่อพัฒนาการเรียนการสอนตามหลักสูตรแกนกลางฯ รวมทั้งการสร้าง  
วิสัยทัศน์ร่วมกันในการพัฒนาการเรียนการสอน

# นิยามศัพท์เฉพาะ(ต่อ)



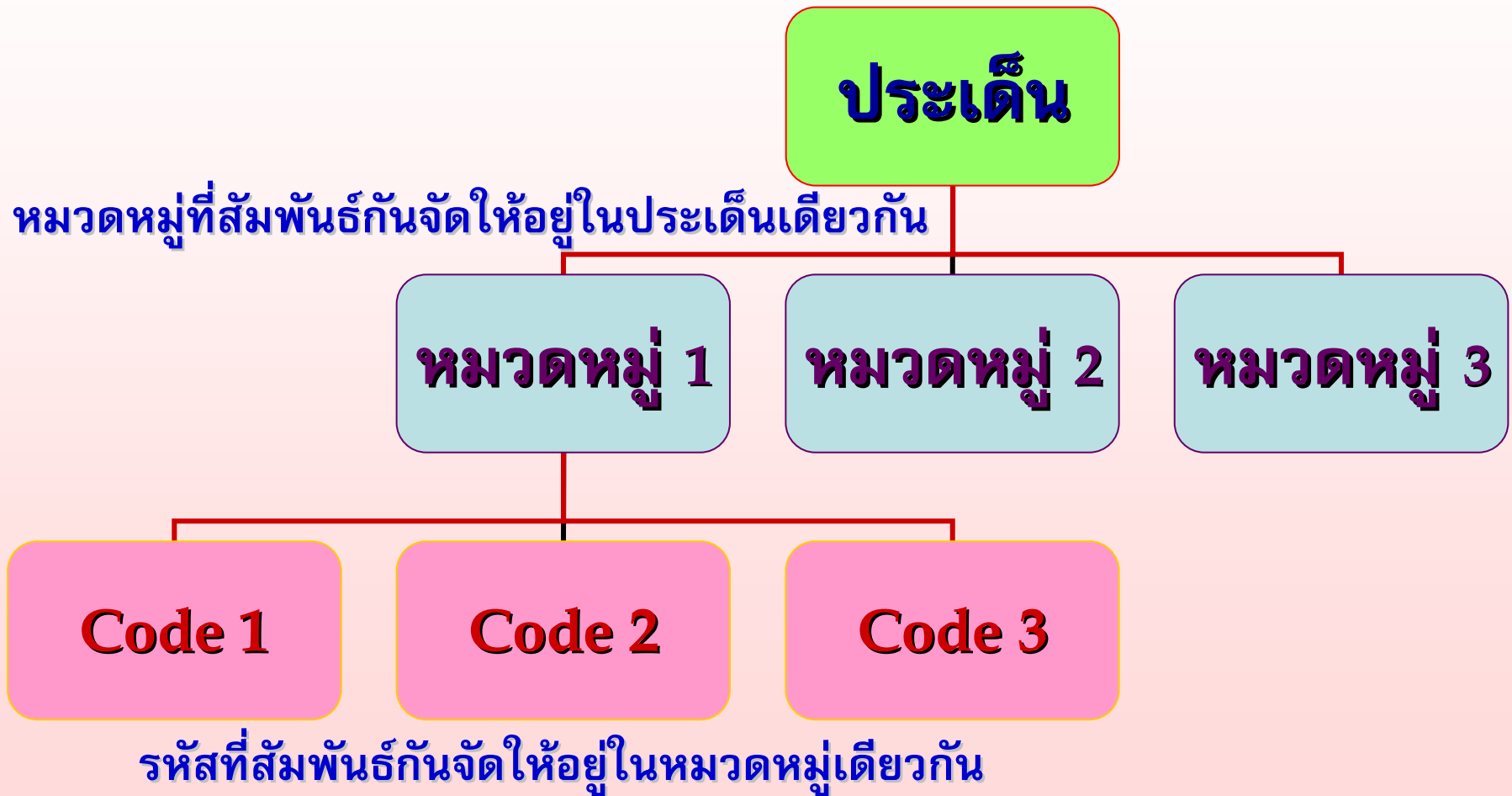
**วิธีการเรียนรู้** หมายถึง วิธีการที่ผู้เรียนใช้ในการแสวงหาความรู้ สร้างความเข้าใจ หรือตอบสนองต่อสภาพแวดล้อมการเรียนรู้

**ผลการเรียนรู้ของผู้เรียน** หมายถึง ผลสัมฤทธิ์ทางการเรียนเมื่อจบหน่วยการเรียนรู้ คุณลักษณะที่พึงประสงค์ และสมรรถนะ รวมทั้งผลงานจากการปฏิบัติของนักเรียน

**การบริหารจัดการหลักสูตร** หมายถึง กระบวนการดำเนินงานพัฒนาหลักสูตรสถานศึกษา การใช้หลักสูตร การส่งเสริมสนับสนุน และการกำกับดูแลคุณภาพการใช้หลักสูตร

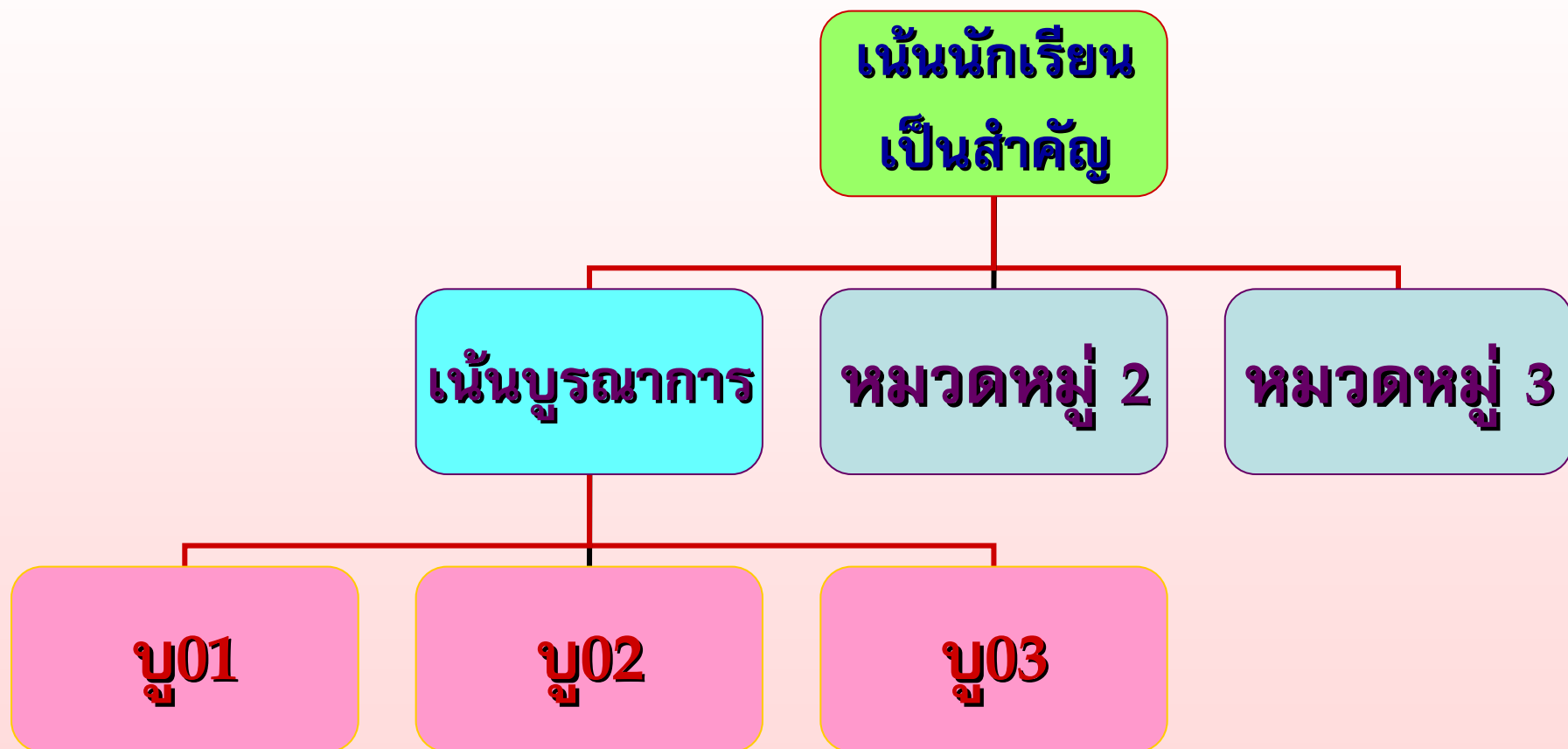


# จัดหมวดหมู่-หาประเด็น





# จัดหมวดหมู่-หาประเด็น







# Task

จากข้อมูลที่ท่านเตรียมมา จงให้รหัส  
ข้อมูล จัดหมวดหมู่ และหาประเด็น



# องค์ประกอบของรายงานวิจัยเชิงคุณภาพ

## 6. ระเบียบวิธีวิจัย

ประกอบด้วย 2 ส่วนหลัก

- ระเบียบวิธีวิจัย (methodology)
- วิธีวิจัย (methods)
  - พลวิจัย และวิธีเลือก
  - การเก็บรวบรวมข้อมูล (เครื่องมือ + คุณภาพ)
  - วิธีวิเคราะห์ข้อมูล

## Case study ลึก แต่ไม่กว้าง

### รูปแบบการวิจัย

งานวิจัยนี้เป็นงานวิจัยแบบพหุกรณีศึกษา (Multisite case study) ที่มุ่งศึกษาในเชิงลึกด้วยการอธิบายอย่างเข้มข้น (Thick description) (Sturman, 1997) ถึงแนวคิดเกี่ยวกับการเรียนการสอนฟิสิกส์ของนักศึกษา ครูวิชาเอกฟิสิกส์ชั้นปีที่ 4 จำนวน 4 คน และความสัมพันธ์ระหว่างแนวคิดดังกล่าวกับการปฏิบัติการสอนในระหว่างการฝึกประสบการณ์วิชาชีพรู ซึ่งบริบทของการศึกษามีความซับซ้อนและมีลักษณะเฉพาะ โดยงานวิจัยแบบพหุกรณีศึกษาจะช่วยเพิ่มความสามารถในการถ่ายโอน (Transferability) ผลการวิจัยระหว่างบริบทอันเป็นจุดอ่อนเกี่ยวกับความตรงภายนอก (External validity) ของงานวิจัยแบบกรณีศึกษา โดยทั่วไป (Lincoln & Guba, 1985, 124) อย่างไรก็ตาม เนื่องจากงานวิจัยนี้เป็นการศึกษาในเชิงลึกโดยใช้กลุ่มตัวอย่างขนาดเล็ก ผู้วิจัยจึงมิได้มุ่งเน้นการสรุปอิง (Generalization) ไปยังประชากร การใช้หรือการถ่ายโอน ผลการวิจัยจึงขึ้นอยู่กับ การพิจารณาของผู้ใช้ ผลการวิจัยเกี่ยวกับความสอดคล้องระหว่างบริบทของงานวิจัยนี้และบริบทของผู้ใช้ผลการวิจัย



# องค์ประกอบของรายงานวิจัยเชิงคุณภาพ

## 7. ผลการวิจัย

- ตอบคำถามวิจัยทุกข้อ
- การตีความหมาย (interpretation) โดยมี  
ประจักษ์พยานสนับสนุน เช่น ชิ้นงาน คำ  
สัมภาษณ์



ตลอดการฝึกประสบการณ์วิชาชีพครู สิ่งที่อาจารย์  
พีเลียง ค เน้นเป็นอย่างมากสำหรับชูใจก็คือ กำลังใจ  
ในการทำงาน ซึ่งเขาถือว่าเป็นพื้นฐานสำคัญต่อการพัฒนา  
สิ่งอื่น ๆ ที่จะตามมา อาทิ การสอน

## ประจักษ์พยาน

เรา(อาจารย์พีเลียง)ก็เอ็นดู อยากให้กำลังใจเขา  
(ชูใจ)มากกว่า ขอให้พยายามปรับตัวให้ได้ก่อน  
...อยากให้เขามีกำลังใจที่จะสู้งานก่อน...ถ้ามี  
กำลังใจในการทำงาน มันก็พัฒนาได้...ถ้ากำลังใจดี  
สมองก็จะ bright พอสมอง bright การถ่ายทอด  
ความรู้ของเขาก็จะดีขึ้น พัฒนาขึ้น (อาจารย์  
พีเลียง ค, สัมภาษณ์)

**อันการงาน คือค่า ของมนุษย์**

**ของมีเกียรติ สูงสุด อย่าสงสัย**

**ถ้าสนุก ด้วยการงาน เบิกบานใจ**

**ไม่เท่าไร รู้ธรรม จำซึ่งจริง**

**ตัวการงาน คือตัวการ ประพฤติธรรม**

**พร้อมกันไป หลายสำ มีค่ายิ่ง**

**ถ้าจะเปรียบ ก็เหมือน คนฉลาดยิ่ง**

**นัดเดียววิ่ง เก็บบนก หลายพกเอย**





เรามา...ทำงาน

เพื่อประเทศของเรา...กันเถอะ!





**เส้นทางอีกยาวไกล...**



**หากท่านต้องการเพื่อนร่วมเดินทาง**

**ดร.ขจรศักดิ์ บัวระพันธ์**

**สถาบันนวัตกรรมการเรียนรู้ มหาวิทยาลัยมหิดล**

**[kbuaraphan@yahoo.com](mailto:kbuaraphan@yahoo.com)**